

Auslegung des kommunalen Wärmeplans der Gemeinden im Amt Schwaan

Die Wärmeplanung ist gut vorangekommen und es ist an der Zeit, den Entwurf des Wärmeplans zu veröffentlichen. Nachdem im November die Informationsveranstaltung in Schwaan stattgefunden hat, soll der Öffentlichkeit der Entwurf des Wärmeplans präsentiert werden. Wie im Wärmeplan erkennbar (Abbildung 1), sind aktuell nur wenige Bereiche im Amt aus technischer Sicht für eine zentrale Wärmeversorgung geeignet. Sollten sich in der Zukunft günstige Abwärmequellen ergeben, kann sich dieses Bild natürlich ändern. Spätestens im Jahr 2030 muss der Wärmeplan überarbeitet werden, damit die vorgeschlagenen Umsetzungsmaßnahmen zu den Erfordernissen vor Ort passen.

Die digitale Auslegung von Dezember 2025 bis Ende Januar 2026 bietet jedem die Möglichkeit, sich umfassend zu informieren und eventuell Rückmeldung zu geben. Eine Rückmeldung ist bitte bis 1. Februar 2026 unter dem Betreff „KWP Schwaan“ an andrea.schuech@lgm.de zu richten. Die Hinweise werden nach der Auslegung gesichtet und bei Bedarf Anpassungen, Ergänzungen oder Korrekturen im Wärmeplan vorgenommen.

Nutzen Sie die Gelegenheit sich zu informieren und einzubringen!

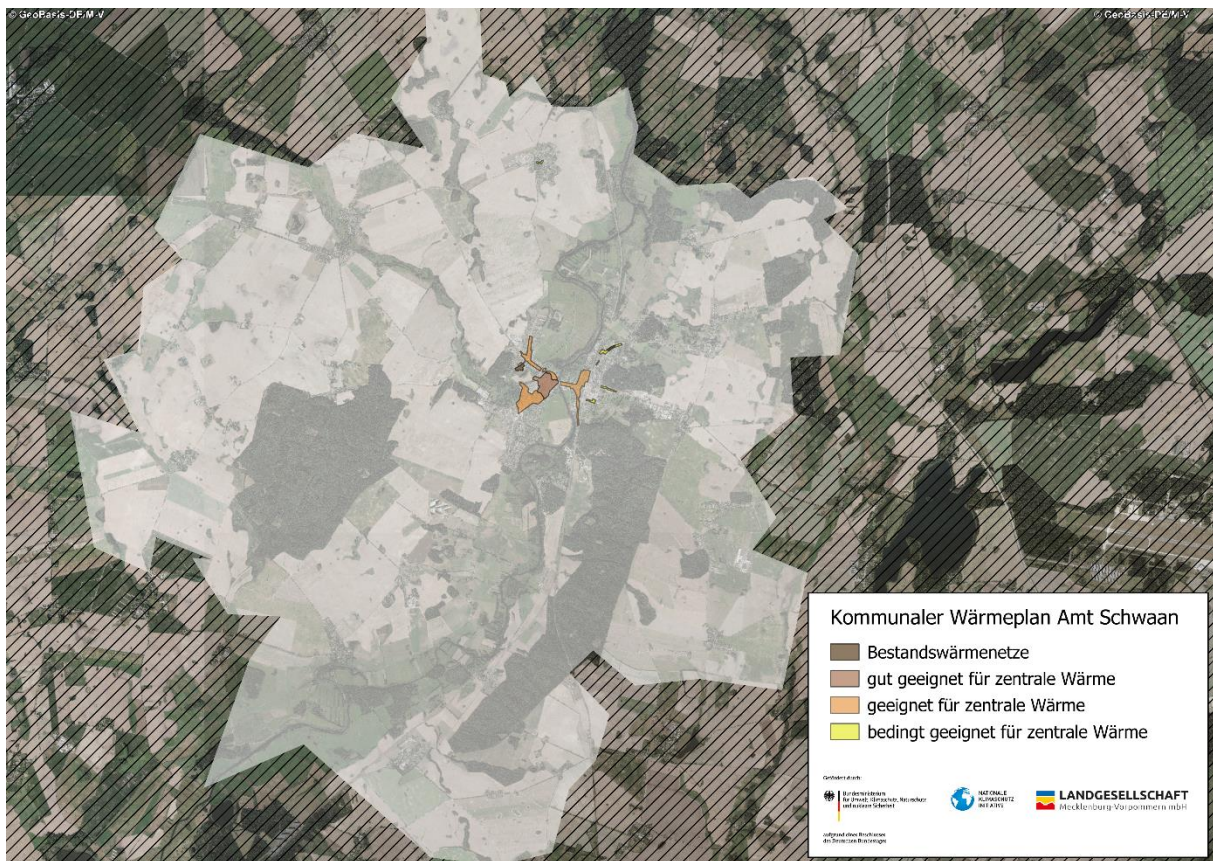


Abbildung 1: Wärmeplan mit Eignungsgebieten (Quelle: LGMV)

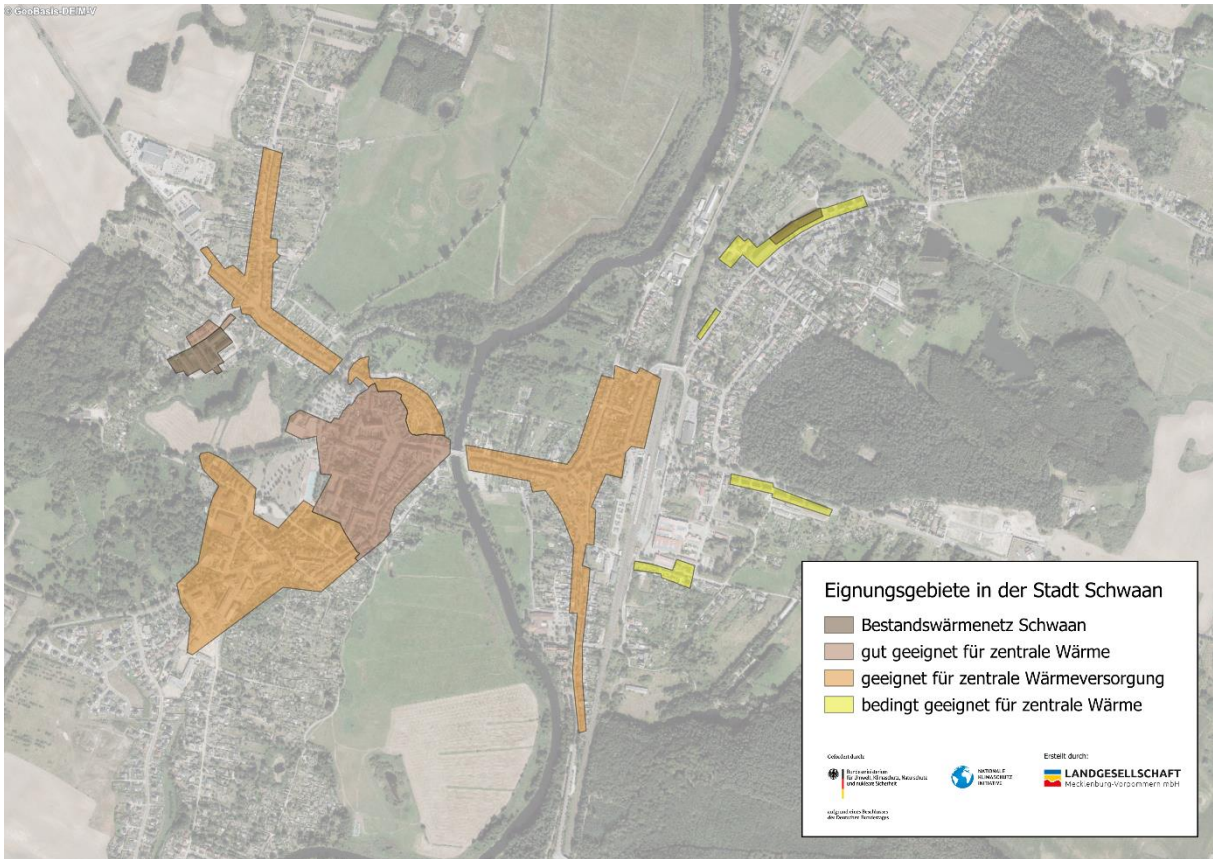


Abbildung 2: Ausschnitt des Wärmeplans mit Stadtgebiet Schwaan (Quelle: LGMV)

Dr. Andrea Schüch
 Landgesellschaft M-V mbH

Die Kommunale Wärmeplanung wird durch die Nationalen Klimaschutzinitiative gefördert.

Gefördert durch:



aufgrund eines Beschlusses
 des Deutschen Bundestages